

建設コンサルタント
環境都市設計株式会社



人と自然が豊かに輝く未来のために

EUD 環境都市設計株式会社

会社案内

ごあいさつ

私たちは創業以来、建設コンサルタントとして公共事業をとおして地域社会への貢献を行ってまいりました。

長野では1998年の冬季オリンピック開催を契機として、交通網の整備が急速に進められ長野県内や東京方面に向けての時間距離が大きく短縮されました。

また、河川整備においても親水整備が積極的に進められ、身近な自然として水辺の活用が幅広く行われるようになりました。

この様に社会基盤の整備が進む一方で、山間・中山間地域では定住者の高齢化進行と限界集落の増加、都市部では郊外の開発進行によるD I D地区の拡大とD I D地区の人口密度の低下、中心市街地の空洞化の加速など、少子高齢化に由来する社会問題は深刻化しております。

加えて、自然災害の発生リスクの高まりや、既存の社会基盤の老朽化など社会基盤の今後のあり方について解決しなければならない課題が山積しております。

さらに、2011年3月11日におきた東日本大震災そして翌3月12日に発生した長野県北部地震は社会基盤に対して壊滅的な被害をもたらすなど、自然の持つ力の大きさを改めて示すとともに、社会基盤が備えるべき安全性についても大きな検討課題を投げました。

この様に多種多様な要素と課題が複雑に絡み合う社会基盤整備に対して、私たち建設コンサルタントは何を為すべきでしょうか？

私は、建設コンサルタントとは「先人が築いてきた美しい郷土と地域社会の発展に貢献すべく、社会貢献を第一義とし、探求し・研鑽し・改革し・提案し・パートナーであり・アドバイザーであり、そしてゆるぎない信念に基づき、妥協することなく行動しつづけること」だと考えます。

環境都市設計株式会社は、「人と自然が豊かに輝く未来のために」優れた社会基盤の構築に向けてたゆまず歩み続けます。

代表取締役 伴野 節男

本社

〒380-0815

長野市大字鶴賀田町2396-1

TEL026-238-2368. FAX026-238-2369

企業理念

人と自然が 豊かに輝く 未来のために

企業理念実現のために私たちは次の行動指針を遵守して企業活動を進めて参ります。

□行動指針

理念の実現に向けて

先人が築いてきた美しい郷土と地域社会の発展に貢献すべく、社会貢献を第一義とし、探求し・研鑽し・改革し・提案し・パートナーであり・アドバイザーであり、そしてゆるぎない信念に基づき、妥協することなく行動しつづける。

□行動計画

探求

業務遂行に必要な知識と技術力の探求を続ける。

研鑽

顧客満足度の向上と技術力の向上を実現するために、自己研鑽を進める。

改革

常に自ら進んで改革を求め、昨日より今日、今日より明日と、過去の自分を追い越してゆく。

提案

幅広い視野を養い、多角的な視点から最善の提案を行えるように提案力を身につける。

パートナー

依頼者の良きパートナーとして寄添い、顧客満足度の向上に努める。

アドバイザー

高等の専門技術を駆使して依頼者に信頼されるアドバイザーとなるように努力する。

会社概要

□会社概要

社名	環境都市設計 株式会社
代表者	代表取締役 伴野 節男
所在地	長野県長野市大字鶴賀田町2396番地1
創業	平成4年9月8日
資本金	1,000万円
社員数	技術職員 11名 営業・総務職員 3名
登録業種	建設コンサルタント(国土交通省登録) 道路部門 河川、砂防及び海岸・海洋部門 建設環境部門 鋼構造及びコンクリート部門 測量業(国土交通省登録)

事業内容

- 建設コンサルタント業務
基盤整備（交通基盤、地域基盤、地域環境、測地・調査）
治水防災（治水・内水排除、砂防、地域防災、環境保全）
- 調査業務
環境アセスメント、環境調査、環境モニタリング
- 測量業務
基準点測量、公共測量、測量全般
- 施工監理業務
土木関連工事施工監理

会社沿革 平成4年9月 「有限会社トモノ技研」創業（資本金500万円）
平成14年4月 「環境都市設計有限会社」に社名変更
平成16年1月 資本金を1,000万円に増資
平成18年1月 建設コンサルタント登録 測量業登録
平成19年6月 環境都市設計株式会社に組織変更

受賞歴 長野県優良技術者表彰 平成21年度（一般）
長野県優良技術者表彰 平成24年度（一般）
長野県優良技術者表彰 平成29年度（一般・若手）
長野県優良技術者表彰 令和元年度（若手）

所属団体 特定非営利活動法人 長野県技術士センター（事務局）
一般社団法人 長野県測量設計業協会

□技術者

技術者一覧（延べ人数）

技術士

建設部門	建設環境 部門	1名
	道 路 部門	2名
	河川、砂防及び海岸・海洋 部門	3名

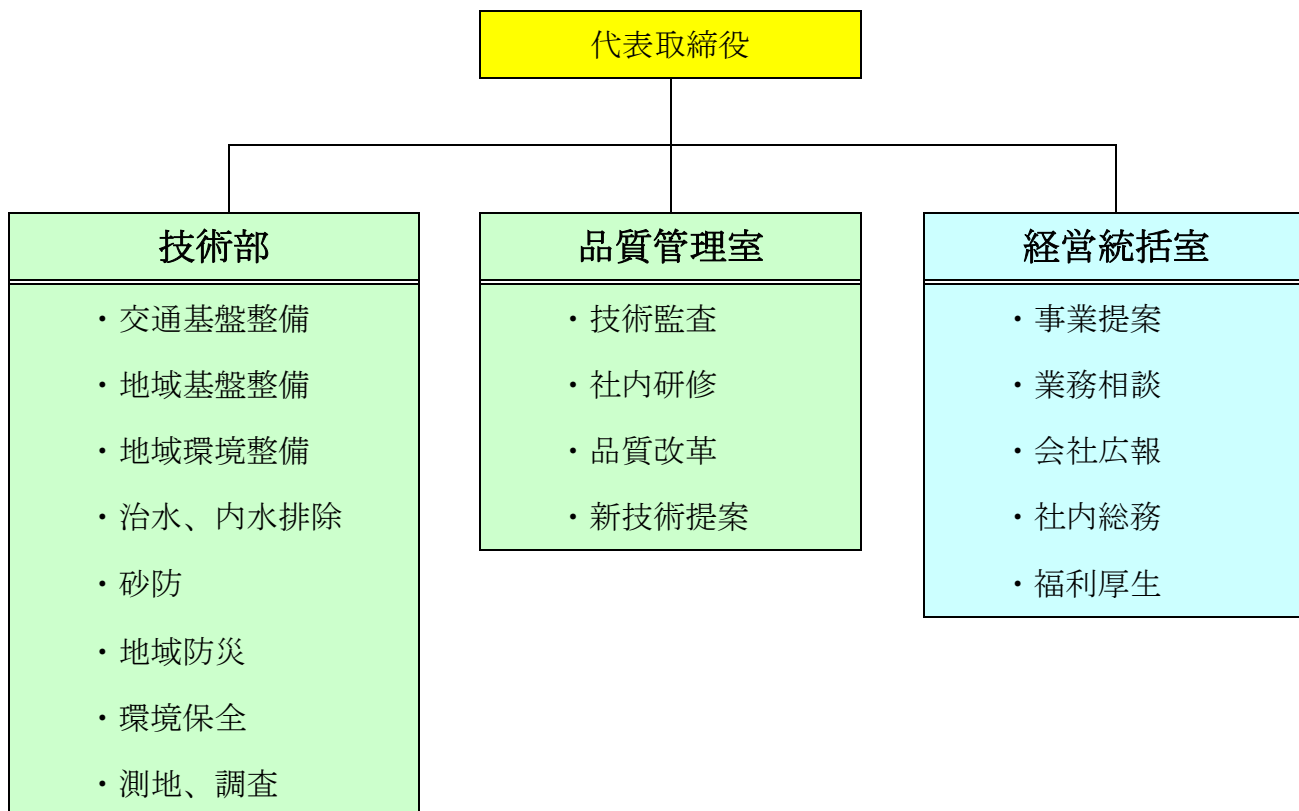
RCCM

道路	2名
河川、砂防及び海岸・海洋 部門	3名
鋼構造及びコンクリート	3名
農業土木	4名
造園	1名
森林土木	6名
下水道	2名
建設環境	3名
土質及び基礎	2名

その他

1級土木施工管理技士	5名
下水道技術検定2種	1名
測量士	7名
CALS／ECインストラクター	1名
2級ビオトープ計画管理士	3名
SXF技術者	6名

□組織図



中途採用情報

□募集要項【随時募集中】

募集職種	<ul style="list-style-type: none">・技術職（技術部配属、入社後一定の条件を満たした場合に総合職への昇格もあります。）・総合職（入社時は技術部配属、将来は管理職以上を目指していただく人材です。）
対象者	原則として、正社員としての就職履歴がある方（誕生日は不問）で、職種別の対象者は次のとおり <ul style="list-style-type: none">・専門職 専攻学部、専攻学科を次のとおりとする方。 専攻学部：不問 専攻学科：土木、農業土木、森林科学、自然科学、もしくはこれらに準ずる理系学科・総合職 専攻学部学科は不問。 ただし構造力学・土質力学・水理学、もしくはこれらに類似の科目を履修し、卒業研究もしくは卒業論文作成を実施していること。
募集学科	<ul style="list-style-type: none">・専門職 専攻学部：不問 専攻学科：土木、農業土木、森林科学、自然科学、もしくはこれらに準ずる理系学科・総合職 専攻学部学科は不問。 ただし構造力学・土質力学・水理学、もしくはこれらに類似の科目を履修していること
応募資格	<ul style="list-style-type: none">・専門職 高等学校、工業高等専門学校、短期大学、四年制大学（学士・修士・博士）を卒業／修了見込みの方。 ※所有資格については不問。・総合職 四年制大学（学士・修士・博士）卒業／修了見込みの方 もしくは工業高等専門学校、短期大学を卒業／卒業見込みの方。 ※35歳以上の方は、技術士資格を保有していること。
応募書類	<ul style="list-style-type: none">・専門職 履歴書（写真貼付、ワープロ可）、職務経歴書・総合職 履歴書（写真貼付、ワープロ可）、職務経歴書
選考方法	面接 健康診断
給料	当社の規定により面談の上決定します。 ※基本的には所有資格と業務実績の評価をもとに、相談の上で決定します。 入社後の昇給は、当社規定によります。
昇給	定期昇給（年俸改定）は年1回4月に行われます。 年俸の改定は、勤務成績・担当業務量・所有資格等に応じて会社から提示され、各社員との面接により合意した金額が当年度の月額給料として改定されます。
諸手当	資格手当 役職手当 交通費

勤務時間	<p>勤務時間の体系は、フレックスタイム制を導入しています。実施内容の詳細は次のとおりです。また、昨年より働き方改革として定期的（3回/年以上）な長期休暇（5連休以上）を取得することを推奨しています。</p> <p>フレックスタイム制の概要</p> <p>コアタイム：10時00分～15時00分(12時00分～13時00分は昼休憩)</p> <p>1週標準勤務時間：37.5時間</p> <p>標準出退社時間：パターン① 出社8時30分 退社17時00分 パターン② 出社9時00分 退社17時30分</p> <p>勤務時間の詳細な管理は自己管理により行います。 毎週水曜日はノー残業デーとなっております。 超過勤務は、月平均5時間程度（直近1年間の取締役を除く全社員の平均時間） （目安としては、閑散期は2時間未満/月、繁忙期は10時間程度/月となっております。）</p>
休日	<p>休日は、定期的な休日が土・日・祝祭日。 長期休暇が前期(4～9月)5日間、後期(10～3月)5日間 （年間休日約140日）このほかに、特別休暇（有給休暇・慶弔休暇・その他）、勤続年数により取得できるリフレッシュ休暇があります。</p>
福利厚生	<p>社会保険、厚生年金、退職金（中小企業退職金共済制度加入）、雇用保険、傷害保険、各種資格取得支援金、優良業務報奨金、など</p>
技術教育	<p>社内研修会 12回/年 技術発表会 2回/年 社外研修会への参加</p>

当社給料モデル

当社の総合職・技術職の年収モデルは以下のとおりです。

※本モデルは、当社における直近の給与実績を基にモデルを作成しています。年収の上下限値は、取得資格と業務実績によるものです。

また、年収の上限値は取得資格・業務実績により変化します。

高専卒

1年目（21歳程度）	3,700,000円以上
2年目（22歳程度）	3,800,000円～4,700,000円
4年目（24歳程度）	4,000,000円～5,000,000円
6年目（26歳程度）	4,500,000円～5,500,000円
10年目（30歳程度）	5,000,000円～7,800,000円

大学卒

1年目（23歳程度）	4,000,000円以上
2年目（24歳程度）	4,100,000円～5,000,000円
4年目（26歳程度）	4,500,000円～6,200,000円
6年目（28歳程度）	5,000,000円～7,000,000円
10年目（32歳程度）	5,500,000円～9,000,000円

公務員と当社比較

	初任給	1年目年収 (推定)	10年目年収 (推定)	年間休日
国家公務員（大卒）	180,700円	3,070,000円	4,970,000円	123日程度
長野県職員（大卒）	191,200円	3,200,000円	4,590,000円	123日程度
長野市職員（一般行政職・大卒）	190,600円	3,230,000円	4,530,000円	123日程度
当社（高専卒）	250,000円	3,700,000円 以上	5,000,000 ～ 7,800,000円	140日
当社（大学卒）	270,000円	4,000,000円 以上	5,500,000 ～ 9,000,000円	140日

※当社におけるH29年～R1年の給与実績を基にしております。

また、年収の上下限値は取得資格、業務実績により変化します。

※出典 長野市の給与・定員管理等について
長野県の給与・定員管理等について
人事院 第7表 適用俸給表別、経験年数階層別、給与決定上の学歴別
人員及び平均俸給額

□技術部の紹介

技術部では、主に河川整備や道路整備などの社会基盤整備のコンサルタント業務を行っています。

コンサルタント業務は、公共事業、民間事業を問わず、その事業目的を見据え、事業が効率的に、受益者にとって最大の利益をもたらすよう、設計の枠を越えて発注者の支援を行うものと考えます。特に公共事業は、出資者が国民であることを念頭に、公共の安全が確保されるよう、事業を進める必要があります。

技術部は、各人の適正、スキルにあわせて業務を担当し、複数人で知恵を出し合いながら業務に取り組んでいます。若い世代の技術者が多いため、業務を仕上げていく毎に、コンサルタント業務に必要な技術力、提案力、コミュニケーション力を積み上げ、養っています。

各個人の能力はもちろん、組織としても成長し続けられるよう、創意工夫を重ねていきます。

技術部長 岩本 進

□私たちが求める人材

このページを見ている貴方は建設コンサルタントに対してどのようなイメージを抱いていますか？

そして、これからの人生をどのように生きようと考えていますか？

もし貴方が建設技術者としてこれからの道を歩もうと考えているのであれば、ぜひ私たちと一緒にプロフェッショナルエンジニアの道を目指しませんか？

もちろん大きな困難が立ちはだかることもあります。しかし、その困難を乗り越えた時の達成感は何物にも替え難いはずですよ。

貴方にいくつか質問があります。

Q1 貴方は、建設コンサルタントという職業を知っていますか？

Q2 貴方は、長野県で働くことに興味を持っていますか？

Q3 地図に載る自分の作品を作りたいと思いませんか？

Q4 仲間とともに何かを成し遂げようと協調しながら努力できますか？

Q5 友を思いやり、友と喜びを分かち合うことができますか？

5つの質問のうち3つ以上Yesと答えられた貴方に最後の質問です。

最後の質問 公共の利益（公益）向上の為に自分の時間を使うことができますか？

最後の質問にもYesと答えられた貴方、私たちと一緒に働きませんか。

貴方こそ私たちが求めている人材です。

建設コンサルタント
環境都市設計株式会社

Environmental Urban Design Co.Ltd

〒380-0906 長野県長野市大字鶴賀田町2396-1

電話 026-238-2368 FAX 026-238-2369

ホームページ <https://www.eud.co.jp>

電子メール eud@eud.co.jp