


建設コンサルタント
環境都市設計株式会社



人と自然が豊かに輝く未来のために

 環境都市設計株式会社

会社案内

ごあいさつ

2011年 東日本大震災 長野県北部地震
2012年 九州北部豪雨
2013年 東北大雨災害 埼玉県・千葉県突風災害
2014年 御嶽山噴火 神城断層地震 広島土砂災害
2015年 阿蘇山中岳の噴火災害
2016年 熊本地震災害
2017年 九州北部豪雨災害
2018年 西日本豪雨災害 北海道胆振東部地震
2019年 令和元年東日本台風（台風第19号）災害
2020年 令和2年7月豪雨災害

これまでの10年間を振り返ると、本当に多くの記憶に刻まれる災害が発生しています。

そして、2020年は、「新型コロナウイルス感染症」という私たちの経験したことのない新たな課題への対応として、働き方を含めた生活様式が問われる年となりました。

この様な状況において「安全・安心社会の実現、そして豊かな未来の実現」のために、私たち建設コンサルタントに求められる使命と責任はこれまでよりも大きく・重く・高くなっていることを実感しております。

この様な時にあって私たちは、建設コンサルタントとして今こそ公益のために奔走し、人々の生活を守り支える社会資本の整備と維持・更新に一層邁進しなければならないと考えております。

私たち「環境都市設計株式会社」は「人と自然が豊かに輝く未来のために」の企業理念のもと、これまでに培われてきた土木技術と先人の知恵に学び、ひたすら「安全・安心社会の実現、そして豊かな未来の実現」に向け、たゆまずに歩んでまいります。

代表取締役 伴野 節男

本社

〒380-0815

長野市大字鶴賀田町2396-1

TEL026-238-2368. FAX026-238-2369

企業理念

人と自然が 豊かに輝く 未来のために

企業理念実現のために私たちは次の行動指針を遵守して企業活動を進めて参ります。

□行動指針

理念の実現に向けて

先人が築いてきた美しい郷土と地域社会の発展に貢献すべく、社会貢献を第一義とし、探求し・研鑽し・改革し・提案し・パートナーであり・アドバイザーであり、そしてゆるぎない信念に基づき、妥協することなく行動しつづける。

□行動計画

探求

業務遂行に必要なとなる知識と技術力の探求を続ける。

研鑽

顧客満足度の向上と技術力の向上を実現するために、自己研鑽を進める。

改革

常に自ら進んで改革を求め、昨日より今日、今日より明日と、過去の自分を追い越してゆく。

提案

幅広い視野を養い、多角的な視点から最善の提案を行えるように提案力を身につける。

パートナー

依頼者の良きパートナーとして寄添い、顧客満足度の向上に努める。

アドバイザー

高等の専門技術を駆使して依頼者に信頼されるアドバイザーとなるように努力する。

会社概要

□会社概要

社名	環境都市設計 株式会社
代表者	代表取締役 伴野 節男
従業員数	16名
所在地	本店 長野県長野市大字鶴賀田町2396番地1
創業	平成4年9月8日
資本金	1,000万円
登録業種	建設コンサルタント(国土交通省登録) 道路部門 河川、砂防及び海岸・海洋部門 建設環境部門 鋼構造及びコンクリート部門 測量業(国土交通省登録)

事業内容

1. 建設コンサルタント業務
基盤整備（道路、都市計画、橋梁、鋼構造・コンクリート構造物、再開発、造成等）に関するコンサルタント業務
治水防災（砂防、河川、地すべり対策等）に関するコンサルタント業務
そのほか、建設コンサルタント業務全般
2. 調査業務 [環境]
環境影響調査（動植物全般、その他）
3. 測量業務 [公共測量 測量一般]
測量一般（公共測量、民間敷地測量、その他測量全般）
4. 監理業務 [施工監理]
施工監理（土木系建設工事における発注者の施工監理支援、その他）

会社沿革 平成4年9月 創業（資本金500万円）
平成16年1月 資本金を1,000万円に増資
平成18年1月 建設コンサルタント登録 測量業登録
平成19年6月 環境都市設計株式会社に組織変更

受賞歴 長野県優良技術者表彰

所属団体 一般社団法人 長野県測量設計業協会

□技術者

技術者一覧（延べ人数）

技術士

建設部門	建設環境 部門	1名
	道 路 部門	2名
	河川、砂防及び海岸・海洋 部門	3名

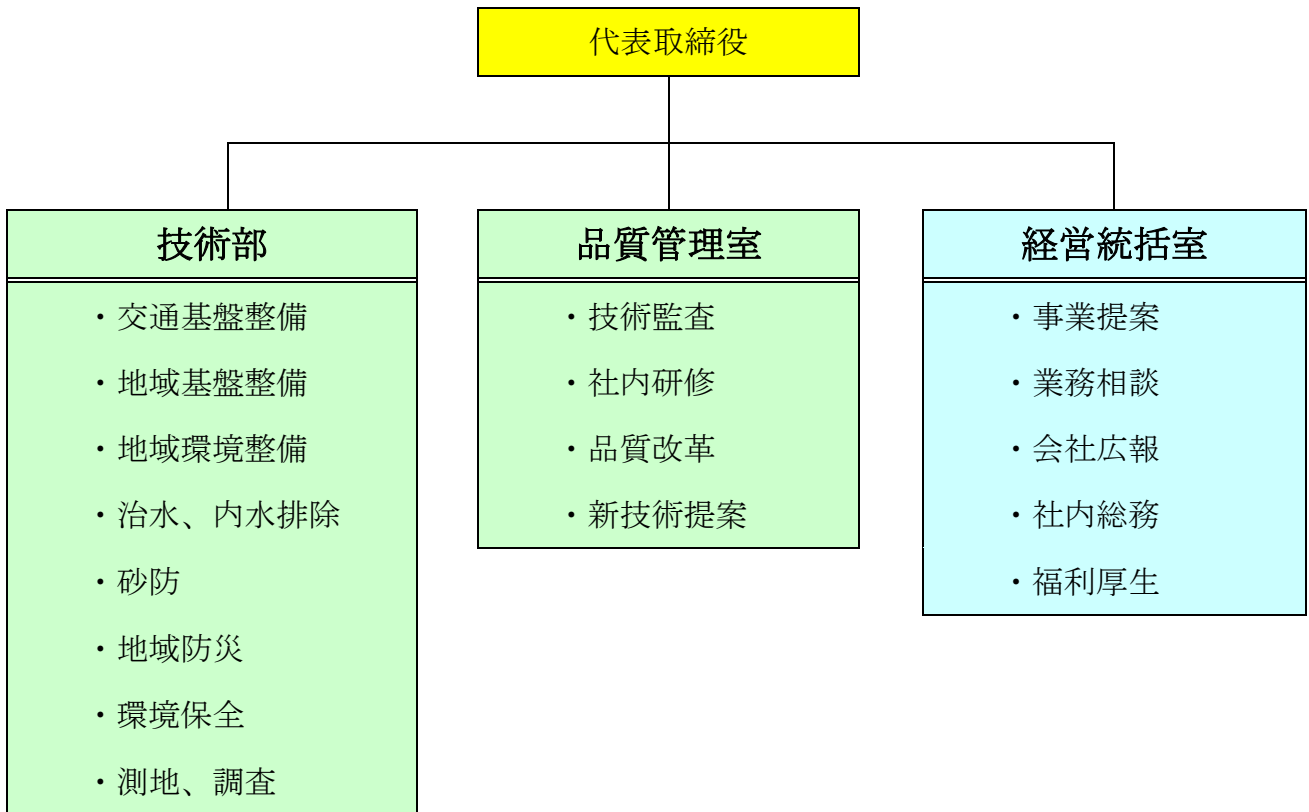
RCCM

道路	2名
河川、砂防及び海岸・海洋 部門	3名
鋼構造及びコンクリート	3名
農業土木	4名
造園	1名
森林土木	6名
下水道	2名
建設環境	3名
土質及び基礎	2名

その他

1級土木施工管理技士	5名
下水道技術検定2種	1名
測量士	7名
CALS／ECインストラクター	1名
2級ビオトープ計画管理士	3名
SXF技術者	6名

□組織図



中途採用情報

□募集要項【随時募集中】

募集職種	<ul style="list-style-type: none">・技術職（技術部配属、入社後一定の条件を満たした場合に総合職への昇格もあります。）・総合職（入社時は技術部配属、将来は管理職以上を目指していただく人材です。）
対象者	原則として、正社員としての就職履歴がある方（誕生日は不問）で、職種別の対象者は次のとおり <ul style="list-style-type: none">・専門職 専攻学部、専攻学科を次のとおりとする方。 専攻学部：不問 専攻学科：土木、農業土木、森林科学、自然科学、もしくはこれらに準ずる理系学科・総合職 専攻学部学科は不問。 ただし構造力学・土質力学・水理学、もしくはこれらに類似の科目を履修し、卒業研究もしくは卒業論文作成を実施していること。
募集学科	<ul style="list-style-type: none">・専門職 専攻学部：不問 専攻学科：土木、農業土木、森林科学、自然科学、もしくはこれらに準ずる理系学科・総合職 専攻学部学科は不問。 ただし構造力学・土質力学・水理学、もしくはこれらに類似の科目を履修していること
応募資格	<ul style="list-style-type: none">・専門職 高等学校、工業高等専門学校、短期大学、四年制大学（学士・修士・博士）を卒業／修了見込みの方。 ※所有資格については不問。・総合職 四年制大学（学士・修士・博士）卒業／修了見込みの方 もしくは工業高等専門学校、短期大学を卒業／卒業見込みの方。 ※35歳以上の方は、技術士資格を保有していること。
応募書類	<ul style="list-style-type: none">・専門職 履歴書（写真貼付、ワープロ可）、職務経歴書・総合職 履歴書（写真貼付、ワープロ可）、職務経歴書
選考方法	面接 健康診断
給料	当社の規定により面談の上決定します。 ※基本的には所有資格と業務実績の評価をもとに、相談の上で決定します。 入社後の昇給は、当社規定によります。
昇給	定期昇給（年俸改定）は年1回、4月に行われます。 給料の改定は、勤務成績・担当業務量・所有資格等に応じて改定されます。
諸手当	資格手当 役職手当 交通費

勤務時間	<p>勤務時間の体系は、フレックスタイム制を導入しています。実施内容の詳細は次のとおりです。また、働き方改革として定期的（概ね3回/年以上）な長期休暇（5連休以上）を取得することを推奨しています。</p> <p>フレックスタイム制の概要</p> <p>コアタイム：10時00分～15時00分（12時00分～13時00分は昼休憩）</p> <p>1週標準勤務時間：37.5時間</p> <p>標準出退社時間：パターン① 出社8時30分 退社17時00分 パターン② 出社9時00分 退社17時30分</p> <p>勤務時間の詳細な管理は自己管理により行います。 毎週水曜日はノー残業デーとなっております。 超過勤務は、月平均10時間程度（直近1年間の取締役を除く全社員の平均時間） （目安としては、閑散期は5時間未満/月、繁忙期は20時間程度/月となっております。）</p>
休日	<p>休日は、全社員一律の休日が土・日・祝祭日と会社指定の休日となっており、1年間の休日数は128日（2020年度）です。</p> <p>（毎年3月初旬に、4月から翌3月までの休日カレンダーが公表されます。）</p> <p>それ以外の休日は、前期5日間（4～9月で任意取得）、後期5日間（10～3月で任意取得）と有給休暇・慶弔休暇や勤続年数により取得できるリフレッシュ休暇等があります。</p>
福利厚生	<p>社会保険、厚生年金、退職金（中小企業退職金共済制度加入）、雇用保険、傷害保険、各種資格取得支援金、優良業務報奨金、など</p>
技術教育	<p>社内研修会 12回/年 技術発表会 2回/年 社外研修会への参加</p>

・給料モデル

当社の総合職・技術職の年収モデルは以下のとおりです。
 年収の上下限値は、所有資格と実施業務量の違いによるものです。
 また、年収の上限値は取得資格・業務実績により上昇します。
 ※本モデルは、当社における直近の給与実績を基にモデルを作成しています。
 大学院卒業の皆さんは、大学卒の3年後が1年目となる様なイメージです。
 皆さんの人生設計をイメージしながらご覧ください。

高専(短期大学等)卒

1年目 4,200,000円程度
 2年目 4,300,000円～4,700,000円
 4年目 4,500,000円～5,000,000円
 6年目 4,700,000円～6,200,000円
 10年目 5,500,000円～7,800,000円
 20年目 7,500,000円～11,000,000円
 30年目 9,000,000円～12,000,000円

大学(高専専攻科)卒

1年目 4,500,000円程度
 2年目 4,700,000円～5,000,000円
 4年目 4,900,000円～6,200,000円
 6年目 5,100,000円～7,000,000円
 10年目 5,500,000円～9,000,000円
 20年目 7,500,000円～11,000,000円
 30年目 9,000,000円～12,000,000円

・職場の雰囲気

技術部の執務室内は、個人の占有スペースが概ね2.5m×2.5mのエリアに区切られており、そのエリア内に書棚や大型のL型机が配置されたレイアウトになっています。
 また、大型のミーティングデスクが2箇所に配置されております。
 仕事中は各自が自分の担当業務をそれぞれのペースで進めており、先輩が帰らなければ自分が帰れないなどといった微妙な緊迫感はありません。
 みんなが自分の自己管理に基づき仕事を進めています。
 また、勤務時間中は仕事に関する話し合い、議論があちこちで聞かれます。

□技術部の紹介

技術部では、主に河川整備や道路整備などの社会基盤整備のコンサルタント業務を行っています。

コンサルタント業務は、公共事業、民間事業を問わず、その事業目的を見据え、事業が効率的に、受益者にとって最大の利益をもたらすよう、設計の枠を越えて発注者の支援を行うものと考えます。特に公共事業は、出資者が国民であることを念頭に、公共の安全が確保されるよう、事業を進める必要があります。

技術部は、各人の適正、スキルにあわせて業務を担当し、複数人で知恵を出し合いながら業務に取り組んでいます。若い世代の技術者が多いため、業務を仕上げていく毎に、コンサルタント業務に必要な技術力、提案力、コミュニケーション力を積み上げ、養っています。

各個人の能力はもちろん、組織としても成長し続けられるよう、創意工夫を重ねていきます。

技術部長 岩本 進

□私たちが求める人材

このページを見ている貴方は建設コンサルタントに対してどのようなイメージを抱いていますか？

そして、これからの人生をどのように過ごそうと考えていますか？

もし貴方が建設コンサルタントとして歩もうと考えているのであれば、ぜひ私たちと一緒にプロフェッショナルエンジニアの道を目指しませんか？

もちろん大きな困難が立ちはだかることもあります。しかし、その困難を乗り越えた時の達成感は何物にも替え難いはずですよ。

貴方にいくつか質問があります。

Q1 貴方は、建設コンサルタントという職業を知っていますか？

Q2 貴方は、長野県で働くことに興味を持っていますか？

Q3 地図に載る自分の作品を作りたいと思いませんか？

Q4 批判することよりもリスクをとることを優先できますか？

Q5 友を思いやり、友と喜びを分かち合うことができますか？

5つの質問のうち3つ以上Yesと答えられた貴方に最後の質問です。

最後の質問 安全・安心社会実現のための仕事をしたいと思いませんか？

最後の質問にもYesと答えられた貴方、私たちと一緒に働きませんか。
貴方こそ私たちが求めている人材です。

建設コンサルタント
環境都市設計株式会社

Environmental Urban Design Co.Ltd

〒380-0906 長野県長野市大字鶴賀田町2396-1

電話 026-238-2368 FAX 026-238-2369

ホームページ <https://www.eud.co.jp>

電子メール eud@eud.co.jp